

19 GIUGNO 2024

ORE 16

Spazio Incontri Fondazione CRC
via Roma 15 Cuneo

Presentazione della società
LaGemma Venture e della
prima call4future AGRIFOOD24
For a Sustainable Planet



LaGemma
Venture



FONDAZIONE CRC

In collaborazione con l'incubatore certificato

SocialFare
Centro per l'Innovazione Sociale

- **MAURO GOLA**
Presidente Fondazione CRC

+Sostenibilità

Immaginiamo un territorio in grado di generare nuovi modelli di sviluppo con ricadute ambientali, economiche, sociali e culturali positive.

Una provincia che agisca come sistema integrato nello sviluppare soluzioni di green economy ed economia circolare. Una provincia in grado di salvaguardare e valorizzare il proprio capitale ambientale e culturale, capace di mantenere vivo e rigenerare il proprio territorio.

Per questo ci impegniamo a favorire lo sviluppo sostenibile e green della nostra comunità.





Sostenibilità sociale:

*promozione del benessere delle persone e della comunità,
interventi capaci di creare coesione sociale, garantendo
valori veri e sani per tutte le persone oggi e domani.*



Immaginare un territorio che sia capace di generare nuovi modelli di sviluppo con ricadute positive per la comunità e per l'ambiente.

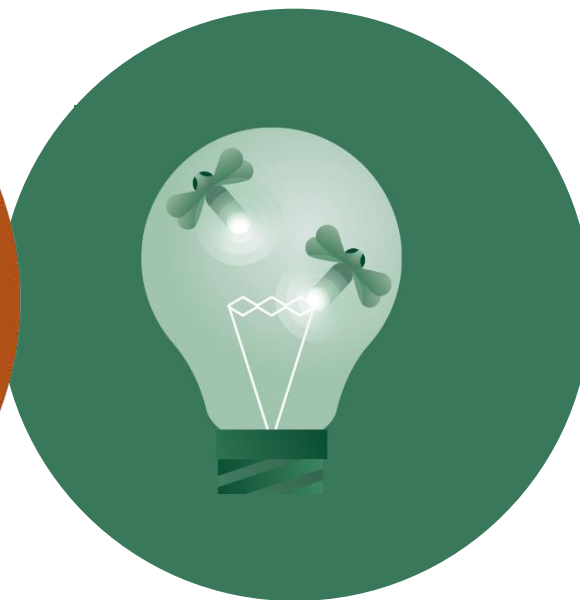


Due anelli della stessa catena

SOSTENIBILITÀ SOCIALE



SOSTENIBILITÀ AMBIENTALE

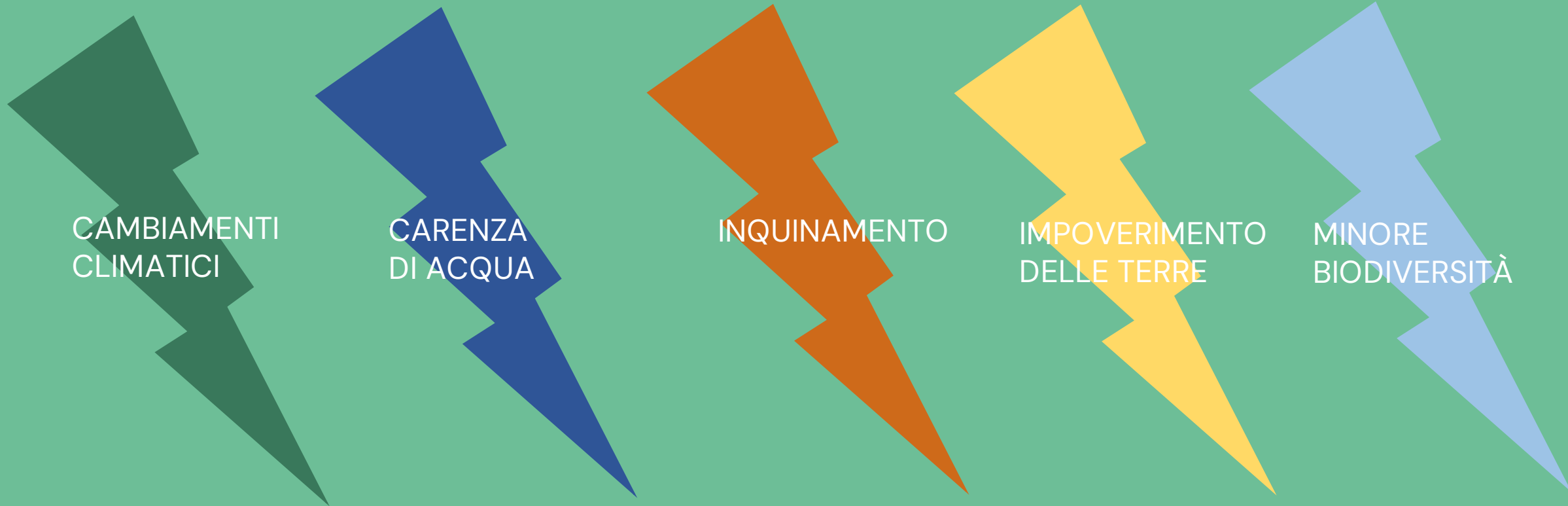




Sostenibilità ambientale

mantenere un equilibrio dell'ecosistema costituito dalle risorse disponibili e dalle attività delle persone.

L'ecosistema in cui viviamo:





AGRIFOOD24
FOR A SUSTAINABLE
FUTURE



LaGemma
Venture



FONDAZIONE CRC

- **ROBERTO GIORDANA**
Direttore Fondazione CRC

Due anime di intervento sul territorio



FONDAZIONE CRC

EROGATIVA

*Bandi, progetti, erogazioni al territorio,
derivanti dalle risorse generate
dall'investimento del Patrimonio
della Fondazione*

FINANZIARIA

*Interventi sul territorio
con risorse patrimoniali*



LaGemma
Venture



100% SOCIETÀ
STRUMENTALE



PARTNER TECNICO PER TUTTI I SERVIZI
NON FINANZIARI

LaGemma Venture

- Nasce con il Consiglio di Amministrazione guidato dal Presidente Raviola
- Inizia la sua attività e lancia la sua prima call con il Consiglio di Amministrazione guidato dal Presidente Gola

Sempre con l'obiettivo di promuovere la sostenibilità ambientale e sociale, attraverso l'innovazione del tessuto imprenditoriale



LaGemma
Venture

AGRIFOOD

prima verticalità di investimento
pensata dalla Fondazione CRC

*Aperta la possibilità di investire
in altri ambiti, per ricercare soluzioni
a problemi o esigenze che vengono
dal nostro territorio*

PRESENTAZIONE LAGEMMA VENTURE
E CALL4FUTURE AGRIFOOD24



FONDAZIONE CRC



AGRIFOOD24 for a Sustainable Planet

call4future

AGRIFOOD

- **ENRICO COLLIDÀ**
Presidente LaGemma Venture S.r.l.

Consiglio di Amministrazione

- Enrico Collidà – Presidente
- Carlo Comino
- Claudia Martin

Sindaco Unico

- Gianmarco Genta



Nasce a Cuneo LaGemma Venture

Comitato Tecnico

- Roberto Giordana – Presidente
- David Bassani
- Andrea Galassi
- Laura Orestano
- Bartolomeo Salomone
- Davide Tinelli

Un gruppo di
consulenza tecnico
scientifica

Una rete di partner d'eccellenza per fare la differenza



acqua evo



agrimontana



ALBERTENGO
Panettoni e Colombe



aurora naturale
un nuovo mondo di benessere con gusto



birra baladin
BIBERICO AGRICOLA INDIPENDENTE - BIRRA VIVA DAL 1861
WWW.BALADIN.IT - 0986



biopoplar s.r.l.



eviso
AI FOR
COMMODITIES



GAI



joinfruit
L'UNIONE FA LA FRUTTA



1919
michelis
SPECIALITÀ ARTIGIANALI PER TRADIZIONE



MONGE



olimac



Rivoira
RIVOIRA GIOVANNI & FIGLI S.p.A.



S. Bernardo



dal 1885
SEBASTE



VALGRANA



Venchi
1878

Non possiamo pensare di cambiare le cose facendo sempre le stesse cose.

OBIETTIVO

cercare l'impatto positivo

LaGemma Venture è una società di investimenti che ricerca il successo economico nella crescita positiva

Fare la differenza

Crediamo che attraverso l'innovazione e la responsabilità sociale si possano trovare soluzioni per promuovere un miglior benessere sociale e salvaguardare l'ambiente



**Cerchiamo
l'impatto positivo**



LaGemma
Venture

La Gemma Venture nasce qui,
a Cuneo, ma si propagherà fin
da subito a livello nazionale,
per raggiungere altri paesi
europei nel prossimo futuro

PRESENTAZIONE LAGEMMA VENTURE
E CALL4FUTURE AGRIFOOD24

 **FONDAZIONE CRC**

LaGemma Venture

CUNEO 19 GIUGNO 2024

L'obiettivo è far crescere le startup qualitativamente, quantitativamente e nel minor tempo possibile



LaGemma Venture mette a disposizione delle startup che andrà ad accelerare conoscenze, esperienze, legami tra persone e realtà produttive.

Capitali

Le startup saranno beneficiarie di un investimento in cambio di una quota del loro capitale sociale.

I capitali investiti da LaGemma Venture sapranno essere pazienti

LaGemma Venture, nasce e si sviluppa all'interno di un ecosistema naturale, fondato su un territorio che per vocazione è Agrifood; fin da subito opererà come un acceleratore territoriale, senza passare attraverso un modello di incubatore/acceleratore.

- **WILMA TESIO**
Direttrice LaGemma Venture S.r.l.



LaGemma
Venture

Per noi ogni startup è una gemma che brilla. Ha una sua storia, ha un suo perché, ma soprattutto ha una sua visione di futuro e la volontà di cambiare qualcosa nel mondo.

Quella che oggi è una gemma come tante, domani può diventare LaGemma!

PRESENTAZIONE LAGEMMA VENTURE
E CALL4FUTURE AGRIFOOD24



FONDAZIONE CRC

**Ogni startup
è una gemma
che brilla**

LaGemma Venture

CUNEO 19 GIUGNO 2024

AGRIFOOD

perché questa sfida?

- Il settore Agrifood ha un continuo bisogno di innovazione.
- La nostra provincia ha le basi per essere un acceleratore naturale in ambito Agrifood.



Una rivoluzione cruciale per il futuro del Pianeta

Nel 2050 si stima che il Pianeta sarà popolato da 9,1 miliardi di persone; per poterle sfamare serve una produzione alimentare del 70% superiore a quella odierna, utilizzando risorse in entità inferiore a quelle che si utilizzano oggi.



Il settore Agrifood ha un continuo bisogno di innovazione

OVERSHOOT DAY

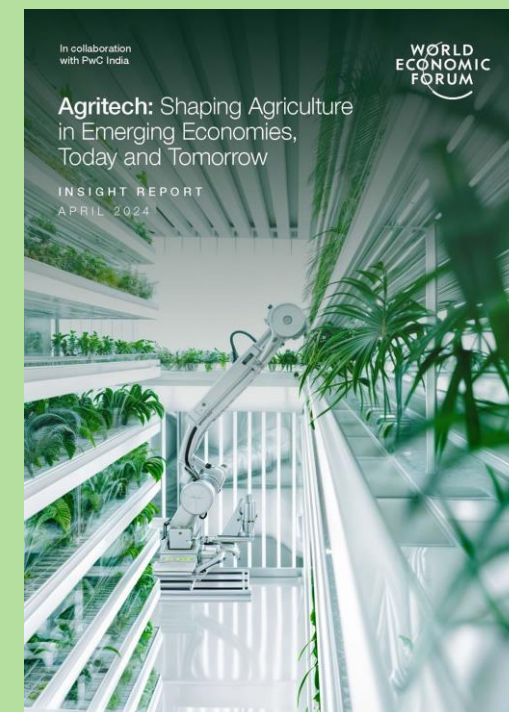
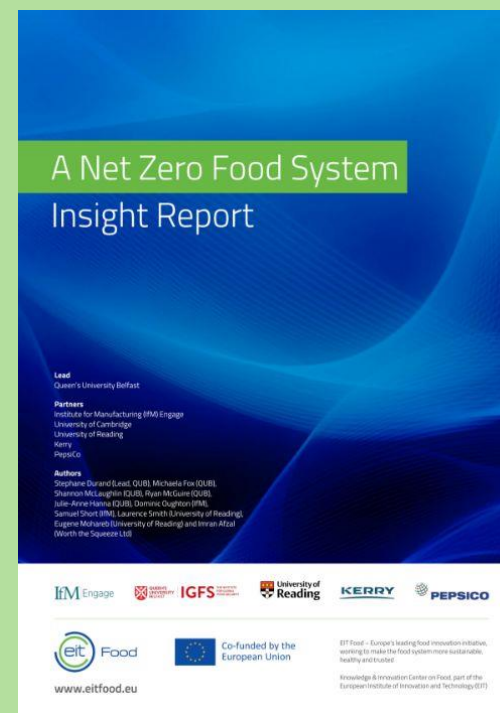
- Il 25 luglio 2024 la Terra esaurirà tutte le risorse a disposizione e non sarà in grado di rigenerarle entro la fine dell'anno. Dal 26 luglio 2024 i nostri consumi intaccheranno quelli del futuro.
- Per l'Italia questo giorno è stato il 19 maggio 2024
“Anche quest’anno per l’Italia il consumo di risorse naturali supera la capacità del nostro Paese di generarne di nuove: siamo in deficit ecologico, in altre parole spendiamo più delle risorse che abbiamo e immettiamo in atmosfera più CO2 della capacità che hanno gli ecosistemi di assorbirla” (Dichiarazione WWF)

Il settore Agrifood ha un continuo bisogno di innovazione

Possiamo fare qualcosa per invertire la rotta

La riduzione degli sprechi, in primis proprio quelli alimentari
L'utilizzo di energie pulite
La modifica delle abitudini alimentari con la riduzione del consumo di carne
Il riciclo dei rifiuti
Il riutilizzo dei beni

sono piccoli passi che, se compiamo tutti insieme, possono accrescere l'impatto delle nostre azioni e portare a una inversione di rotta.



La provincia di Cuneo conta migliaia di aziende che operano nel settore Agrifood o in ambiti a esso connessi.

L'ecosistema e il know-how che caratterizza la nostra provincia è la risorsa più grande che mettiamo a disposizione delle startup su cui investiamo.



**Il nostro territorio
un acceleratore naturale
dell'Agrifood**

LaGemma Venture investirà **fino a 1 milione di euro** ogni anno, **per 4 anni** in realtà, nate sul territorio nazionale, che portino innovazione **in ambito Agrifood**.

Quattro sfide, diversi ambiti di intervento



AGRICOLTURA

Innovazione e tecnologia a sostegno di un maggior rispetto del suolo, degli animali e delle persone.

I cambiamenti climatici, la scarsità d'acqua e l'inquinamento sono tra le principali cause delle trasformazioni che l'agricoltura sta attraversando. Lo studio, la tecnologia e l'innovazione possono permettere di arrivare a nuove soluzioni che aiutino l'agricoltura ad adattarsi ai cambiamenti, nel rispetto della natura.



FILIERA ALIMENTARE

La tecnologia aiuta ad abbreviare la catena di approvvigionamento, trovando soluzioni con minore impatto ecologico, qualità e prossimità per l'utilizzatore finale.

Dal produttore al consumatore; la filiera alimentare è servizio logistico sostenibile, opportunità di lavoro, inclusione sociale. È rispetto della natura e degli alimenti che arrivano sulle nostre tavole. È legame tra cibo e salute, imballaggi sostenibili; è incentivo alla fornitura di alimenti sani su ampia scala.

Quattro sfide, diversi ambiti di intervento



ALIMENTAZIONE

L'alimentazione moderna è cultura, deve mirare a offrire un equilibrio salutare, combinando e utilizzando cibi in modalità anche alternative.

In un'epoca caratterizzata da importanti cambiamenti sociali imposti dalla frenesia della vita moderna, dall'invecchiamento della popolazione e dai mix culturali presenti in ogni paese, l'alimentazione deve non solo essere gustosa, ma anche garantire una nutrizione sana e corretta.



ECONOMIA CIRCOLARE

Riduzione degli sprechi e riutilizzo degli scarti

L'economia circolare in ambito Agrifood è riduzione degli sprechi alimentari; significa una migliore conservazione dei prodotti alimentari, un consumo più consapevole pensando ad una ottimizzazione dell'utilizzo delle risorse naturali.

Chi cerchiamo

- Startup con un prototipo validato o con un modello di sostenibilità economica già sperimentato
- Startup che sono nella fase seed, non business idea e non piccole medie imprese o cooperative.
- Startup del territorio nazionale, con società già costituite o che siano tali entro 2 mesi dall'ammissione al programma di accelerazione.
- Sono escluse le startup 100% digital e le startup non italiane.



AGRICOLTURA

FILIERA ALIMENTARE

ALIMENTAZIONE

ECONOMIA CIRCOLARE

Le gemme
dell'AGRIFOOD
capaci di generare
un impatto positivo
sociale e ambientale

Cosa offriamo

La Call4future Agrifood24



Mettiamo a disposizione per la call4future fino a 1 milione di Euro da investire in startup capaci di offrire soluzioni alle 4 sfide identificate. Per ogni startup investiamo fino a 160 mila euro, per una quota del capitale sociale che va dall'8% al 16%.

Gli investimenti saranno effettuati in due tranche, tramite un finanziamento infruttifero convertibile, e la conversione in quote di capitale sociale è prevista nel momento in cui la startup abbia buone performance di crescita o prima dell'ingresso di ulteriori capitali da altri investitori (tendenzialmente prima dell'investor day).

Le tempistiche dell'investimento: una prima parte all'inizio del programma di accelerazione e una seconda parte dopo 2/3 mesi al raggiungimento di primi obiettivi condivisi.

Cosa offriamo

La Call4future Agrifood24



Viene messo a disposizione un programma di accelerazione di 4 mesi e mezzo, erogato da SocialFare IS Incubatore certificato, a cui la startup sarà chiamata a corrispondere il 20% dell'investimento effettuato da LaGemma Venture, come commissioni di accelerazione.

Il programma di accelerazione, residenziale e full-time, si svolge in sede e da remoto presso la sede operativa de LaGemma Venture, nel cuore di Cuneo, secondo un calendario di attività condiviso prima dell'avvio.

Timeline

La Call4future Agrifood24

- La Call4future Agrifood24 è aperta dal 14 giugno 2024 e chiuderà il 29 settembre 2024.
- Nei mesi di ottobre/novembre le migliori startup candidate avranno i colloqui tecnici; la scelta delle startup sarà effettuata dal Consiglio di Amministrazione il 29 novembre 2024, la presentazione ufficiale a tutti i partner è prevista per il 12 dicembre 2024.
- Il programma di accelerazione partirà il 13 gennaio 2025
- L'investor day è previsto per il 20 maggio 2025.

- **LAURA ORESTANO**
CEO di SocialFare



SocialFare è il primo Centro per l'Innovazione Sociale in Italia, nato nel 2013 a Torino.

Crediamo che il valore sociale possa generare valore economico.

Con un'ampia rete di partner nazionali ed internazionali sviluppiamo soluzioni per rispondere alle sfide sociali contemporanee.

Incubatore
certificato MISE

Acceleratore accreditato
EU Impact Database

Partner MIUR nella
Coalizione Nazionale per
l'Educazione
all'imprenditorialità

Partner nel Registro
Nazionale dell'Alternanza
Scuola-Lavoro

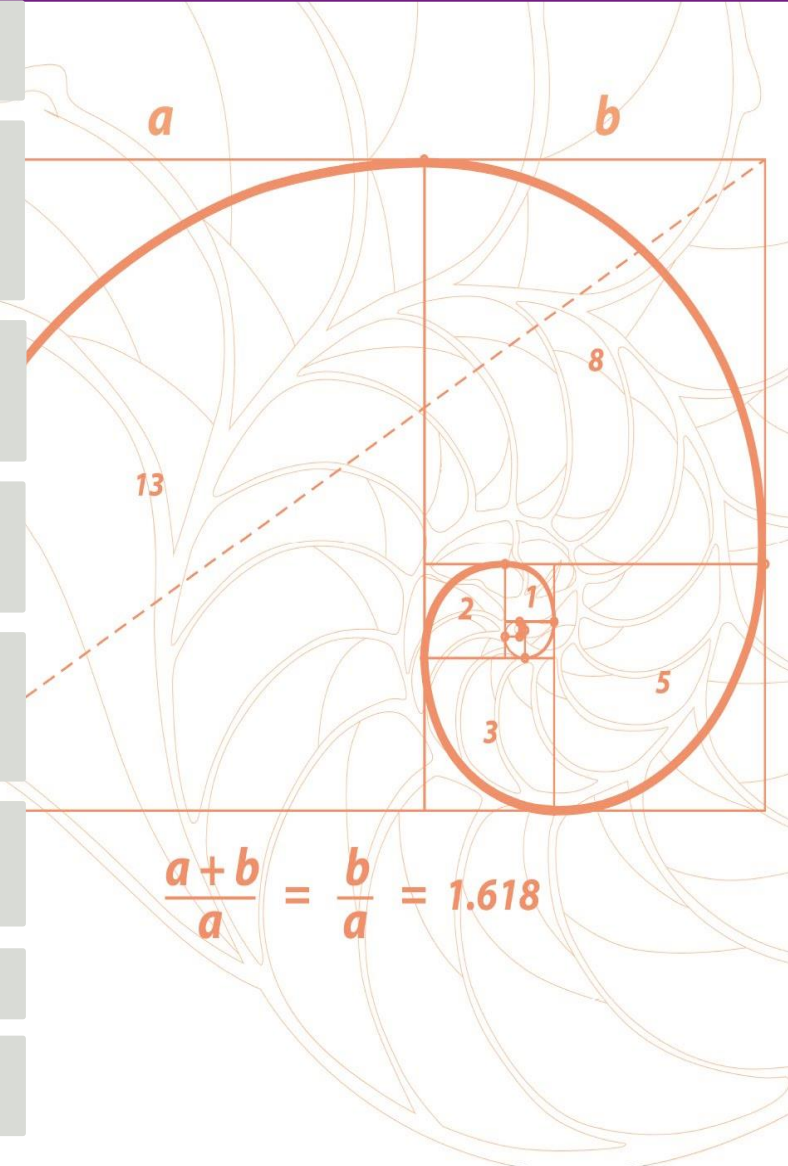
Partner di Innovup e del
Sistema Invitalia Startup

Co-sviluppatore del
Sillabo per l'Educazione
all'imprenditorialità nella
scuola secondaria (MIUR)

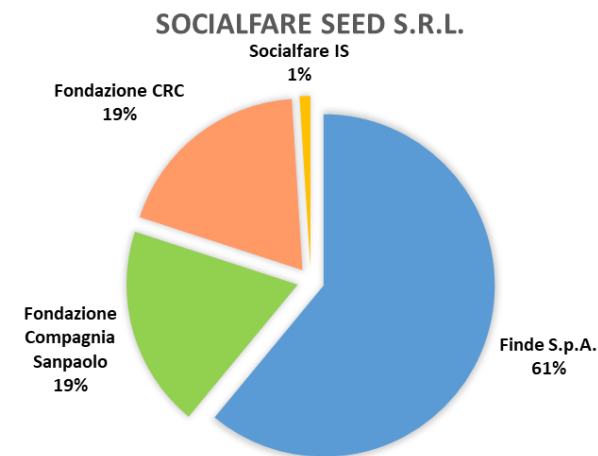
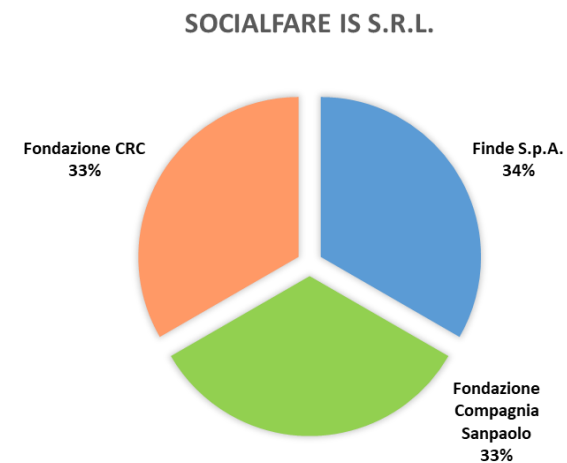
Membro European
Business & Innovation
Centre Network

Membro EVPA

Membro Social Impact
Agenda



L'Ecosistema SocialFare e SocialFare Seed



La Nostra Rete

SocialFare & SocialFare Seed

Lavoriamo con un'ampia rete di partner nazionali ed internazionali:

Istituzioni

Foundazioni

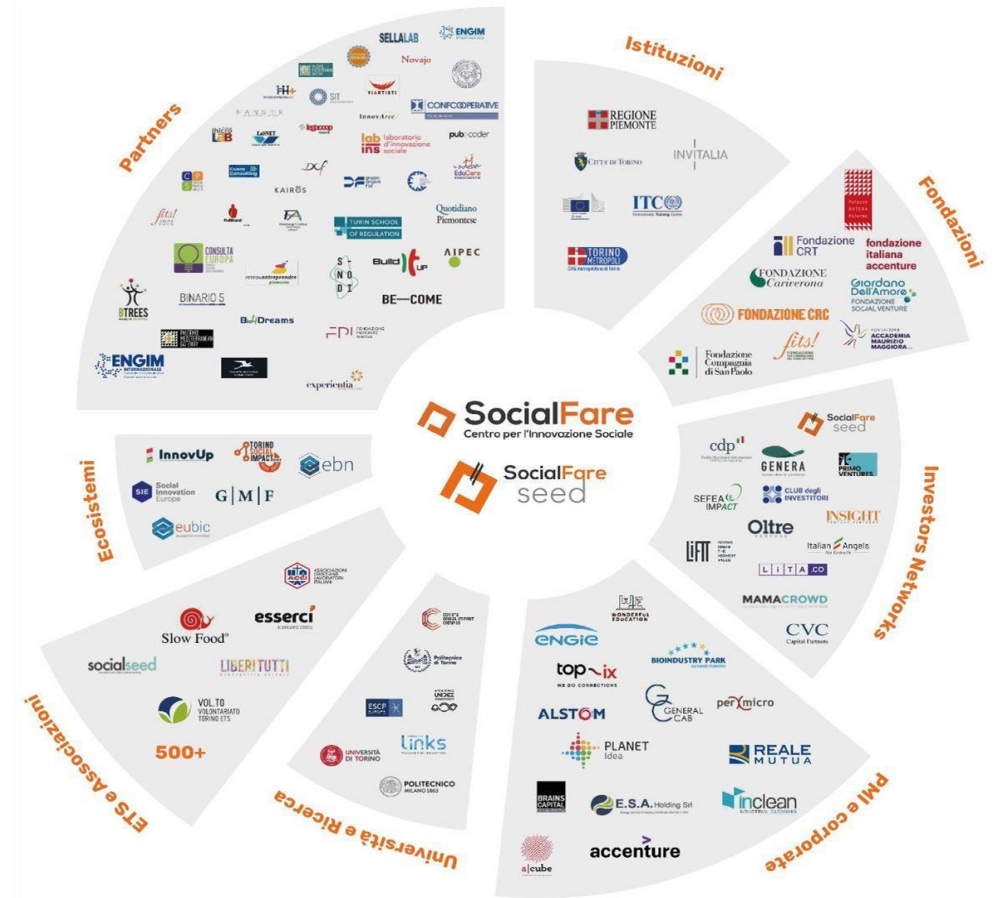
Investitori Istituzionali, Fondi, BA

Università e PA

PMI

Corporate

ETS e Associazioni.





Evidenze di Impatto

Impact startup



+2.000

application ricevute da startup



+ 80

startup accelerate



19

programmi di accelerazione startup (FOUNDAMENTA) realizzati



1,9M€

investito da SocialFare Seed nelle nostre impact startup



+45M€

raising raccolto dalle nostre startup

Impact design



15.000

beneficiari diretti delle nostre attività di Impact Design



+400

team accompagnati con programmi di accelerazione di conoscenza



21

programmi di accelerazione di conoscenza realizzati



5.000

ore di attività *front* con i beneficiari dei progetti Impact Design



80

Progetti di consulenza vs PA, ETS, Corporate

Network



+60

partner di rete



19

persone in team SF



+40

advisor e mentor attivi con continuità



50+

Impact Investor

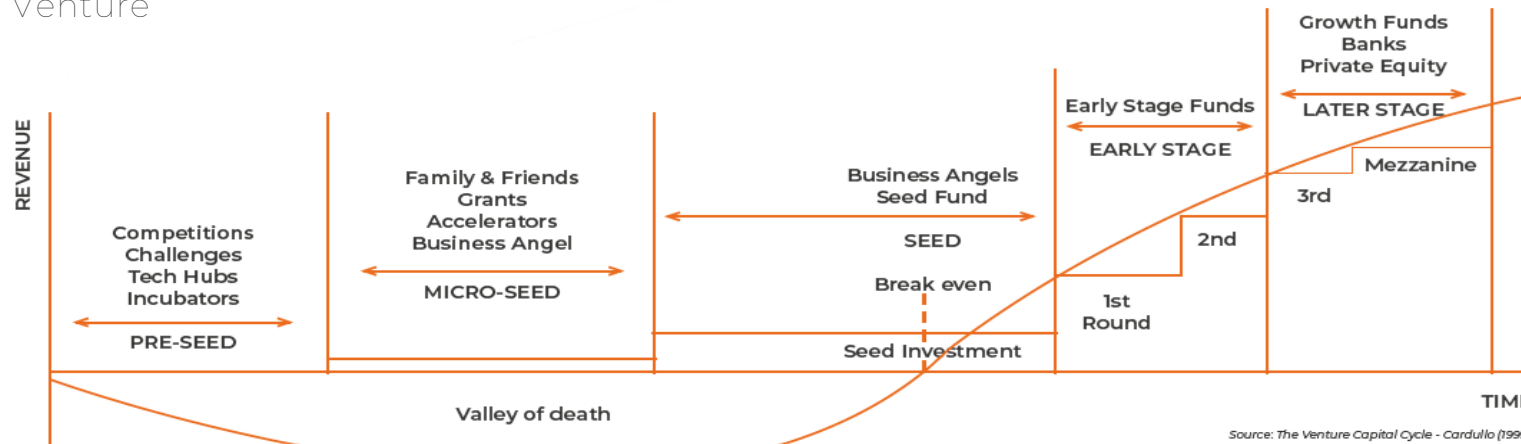


2.000mq

nel cuore di Torino (sede Rinascimenti Sociali)

State of Play Startup Investing

La curva J
degli investimenti Venture





LaGemma
Venture



FONDAZIONE CRC

● Perché

PRESENTAZIONE LAGEMMA VENTURE
E CALL4FUTURE AGRIFOOD24



SocialFare
Centro per l'Innovazione Sociale



CUNEO 19 GIUGNO 2024

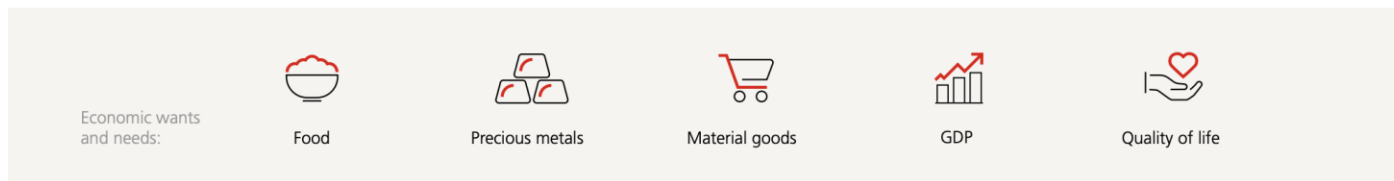
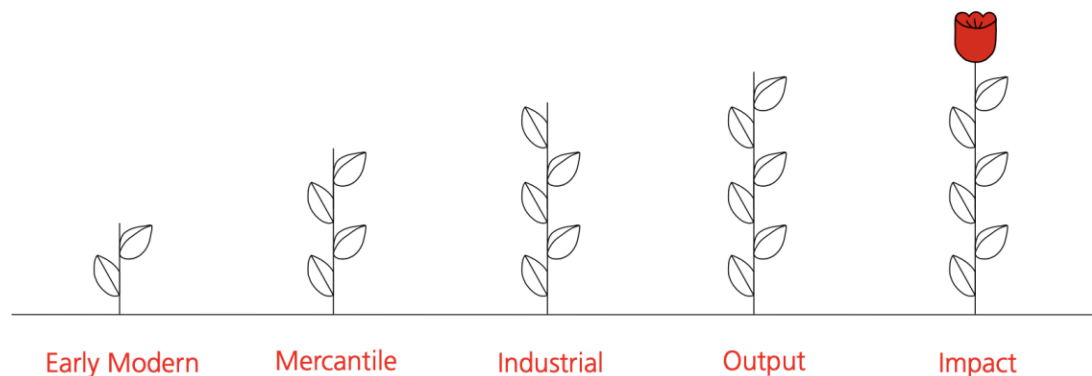


ec.europa.eu/eurostat

Lo sviluppo dell'Impact Economy

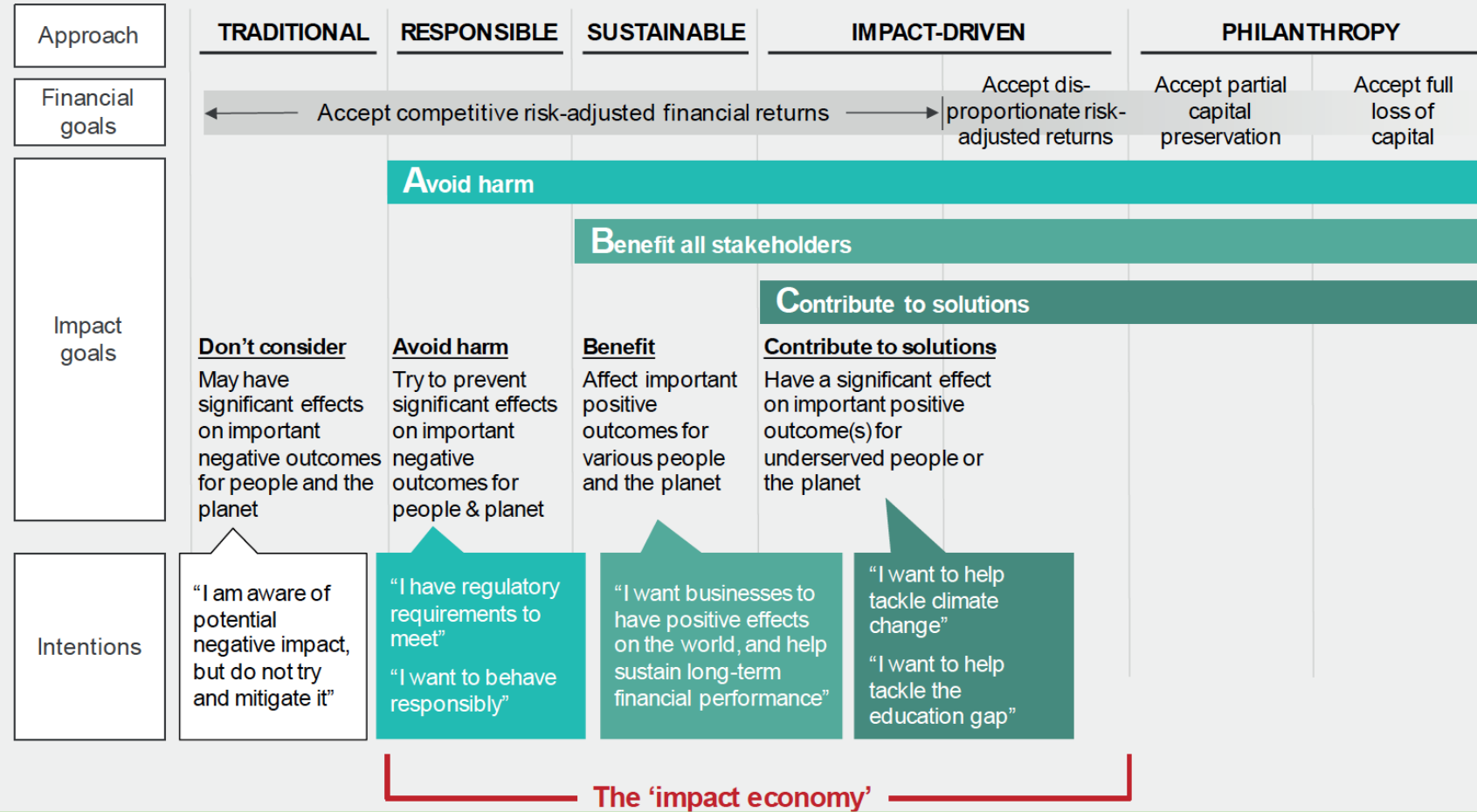
Evolution of the impact economy

The economy that survives is the one that is able best to adapt and adjust to the changing environment



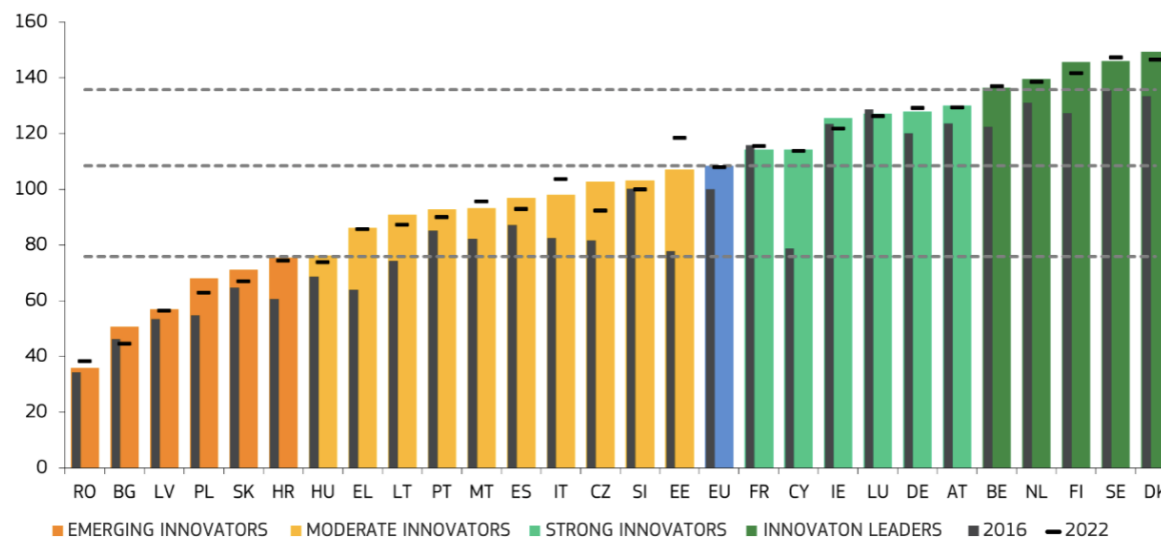


Intentions and goals of organisations in the impact economy



European Innovation Scoreboard 2023

Figure 1: Performance of EU Member States' innovation systems



All performance scores are relative to that of the EU in 2016. Coloured columns show countries' performance in 2023, using the most recent data for 32 indicators. The horizontal hyphens show performance in 2022, using the next most recent data. Grey columns show countries' performance in 2016. The dashed lines show the threshold values between the performance groups, where the threshold values of 70%, 100%, and 125%, when using the latest 2023 data, have been adjusted upward by multiplying with 1.085 to reflect the performance increase of the EU between 2016 and 2023 as the graph shows performance scores relative to the EU in 2016.



LaGemma
Venture



FONDAZIONE CRC

- **Come**

PRESENTAZIONE LAGEMMA VENTURE
E CALL4FUTURE AGRIFOOD24



SocialFare
Centro per l'Innovazione Sociale



Il programma di Accelerazione AGRIFOOD24

La call4future LaGemma AGRIFOOD24 è il programma di accelerazione dedicato alle migliori startup italiane in ambito agrifood capaci di rivoluzionare il settore per un pianeta più sostenibile.

Mettiamo a disposizione risorse e know-how, creando nuove connessioni tra persone, imprese e territori.



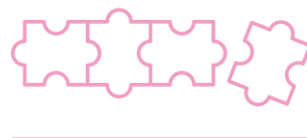
4 mesi e mezzo
di accelerazione intensiva

Un periodo intensivo di 4 mesi e mezzo, progettato per fornire alle startup le competenze e le risorse necessarie per una rapida crescita e sviluppo. 20% startup fee/investimento a SocialFare



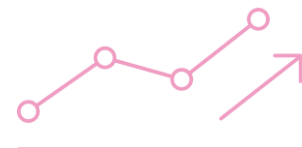
Investimento
cash fino a €160k

In cambio di
una percentuale di
equity variabile tra
l'8% ed il 16%



Corporate
Partners

Aziende Agrifood
in partnership con il
programma



Networking con 50+
Mentor e Investitori

Accesso al nostro
prestigioso network
di impact investor,
mentor e advisor



Hybrid
Sessions

Il programma prevede una modalità ibrida, combinando attività online e offline. Ogni mese, ci sarà una settimana di full immersion presso Cuneo, per favorire l'interazione diretta e il networking

I pilastri strategici AGRIFOOD24

Il programma è costruito attorno a quattro pilastri fondamentali, in grado di offrire un supporto completo e strategico alle startup partecipanti, lavorando su aree cruciali che vanno dalla gestione del team alla prontezza per gli investimenti, passando per la crescita e la sostenibilità economica.

HUMAN-CENTERED APPROACH

- Methodology
- Team Management
- Product / Service
- Impact assessment

GROWTH & SALES

- Market analysis
- Dashboard KPI
- Growth strategy
- Corporate POC
- Go to market & sales

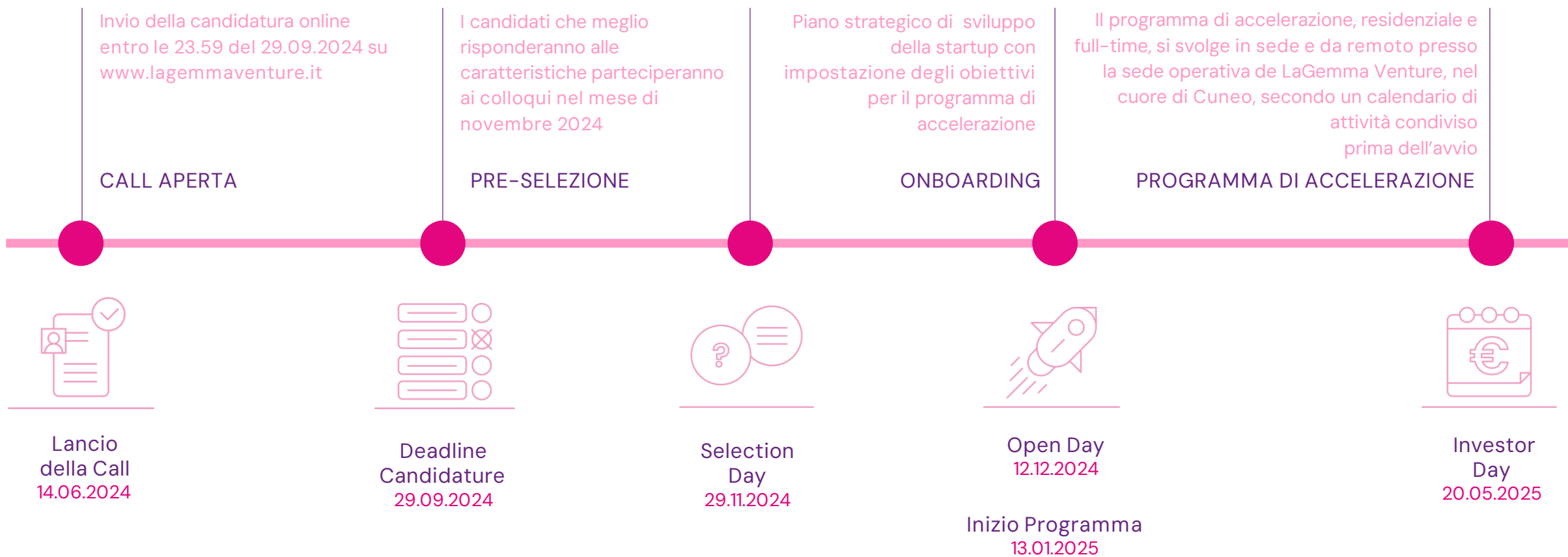
ECONOMICS

- Business assumptions
- Financial modeling

INVESTMENT READINESS

- Contratti di investimento
- Venture capital
- Pitch & public speaking
- Strategia di fundraising

Le tempistiche del programma



Il Team



WILMA TESIO
Direttrice LaGemma Venture
Head of Acceleration LaGemma Venture



LORENZO DI SAPIO
Operations program e gestione investimenti,
Strategia di fundraising startup post programma
Gestione due diligence startup per investimento



FEDERICA ARMANDO
Legale, Contratti di investimento



ILENIA DALMASSO
Operations comunicazione e marketing
Press & brand awareness



DONATELLA BOTANICA
Administration



LAURA ORESTANO
CEO SocialFare



MARTINA MUGGIRI
Setup programma di accelerazione
Direzione programma di accelerazione



MARCO CORNETTO
Setup deal flow e scouting
Formazione deal flow e scouting



FILIPPO PSACHAROPULO
Supporto moduli verticali formativi



CLAUDIA DEL MONTE
Supporto moduli verticali formativi



ANTHEA VIGNI
Supporto moduli verticali formativi

Invia la tua candidatura
entro le 23:59 del 29 settembre 2024 su:
www.lagemmaventure.it